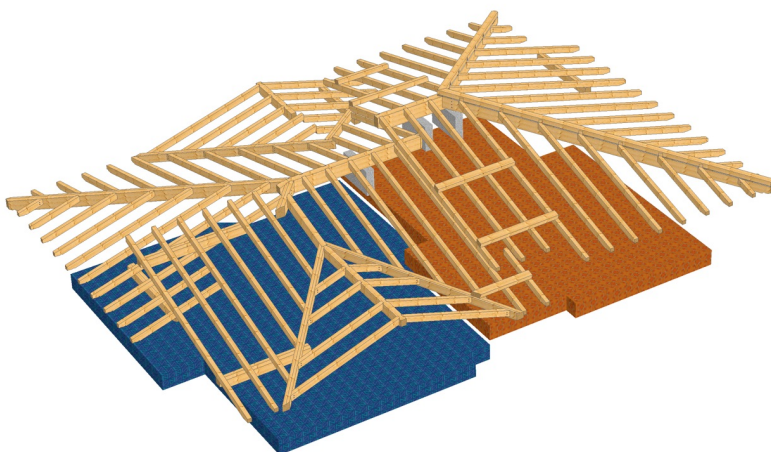


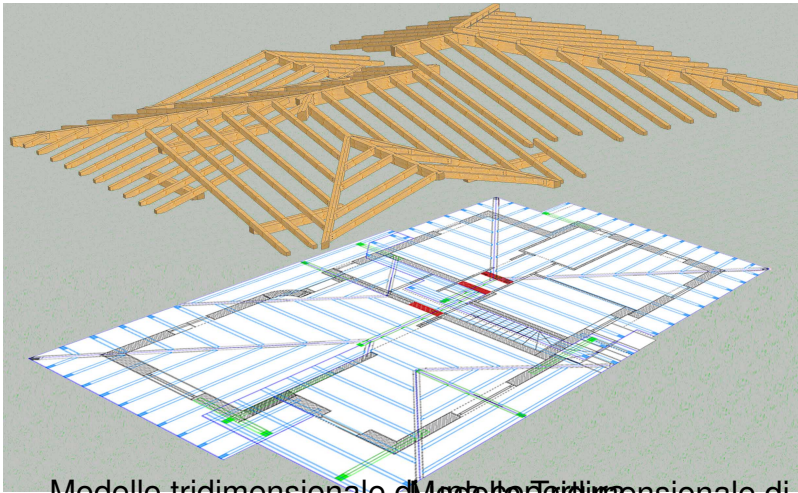
### ***Progettazione su misura***

Durante le fasi di realizzazione l'idea progettuale prende finalmente forma, dai rilievi si procede alla realizzazione di elaborati sempre più dettagliati. Dal 2000 la ditta Romelli Legnami dispone di un ufficio tecnico proprio, struttura essenziale per garantire a committenti e professionisti i seguenti servizi:

- consulenza in fase di progettazione
- realizzazione disegno per visualizzazione
- preventivazione delle opere con annesse note tecniche

Oggi l'azienda è quindi in grado di fornire alla Committenza un accurato servizio di progettazione delle strutture rispettando tutte le norme vigenti (N.T.C 2008 ed Eurocodici) e di rilasciare su richiesta relazione di calcolo di professionista qualificato.





Modello tridimensionale di una copertura